



Экономическое обоснование проекта  
строительства орошаемого участка  
(на примере ОАО «Новомихайловское»  
Кущевского района Краснодарского края)

Разработчик:

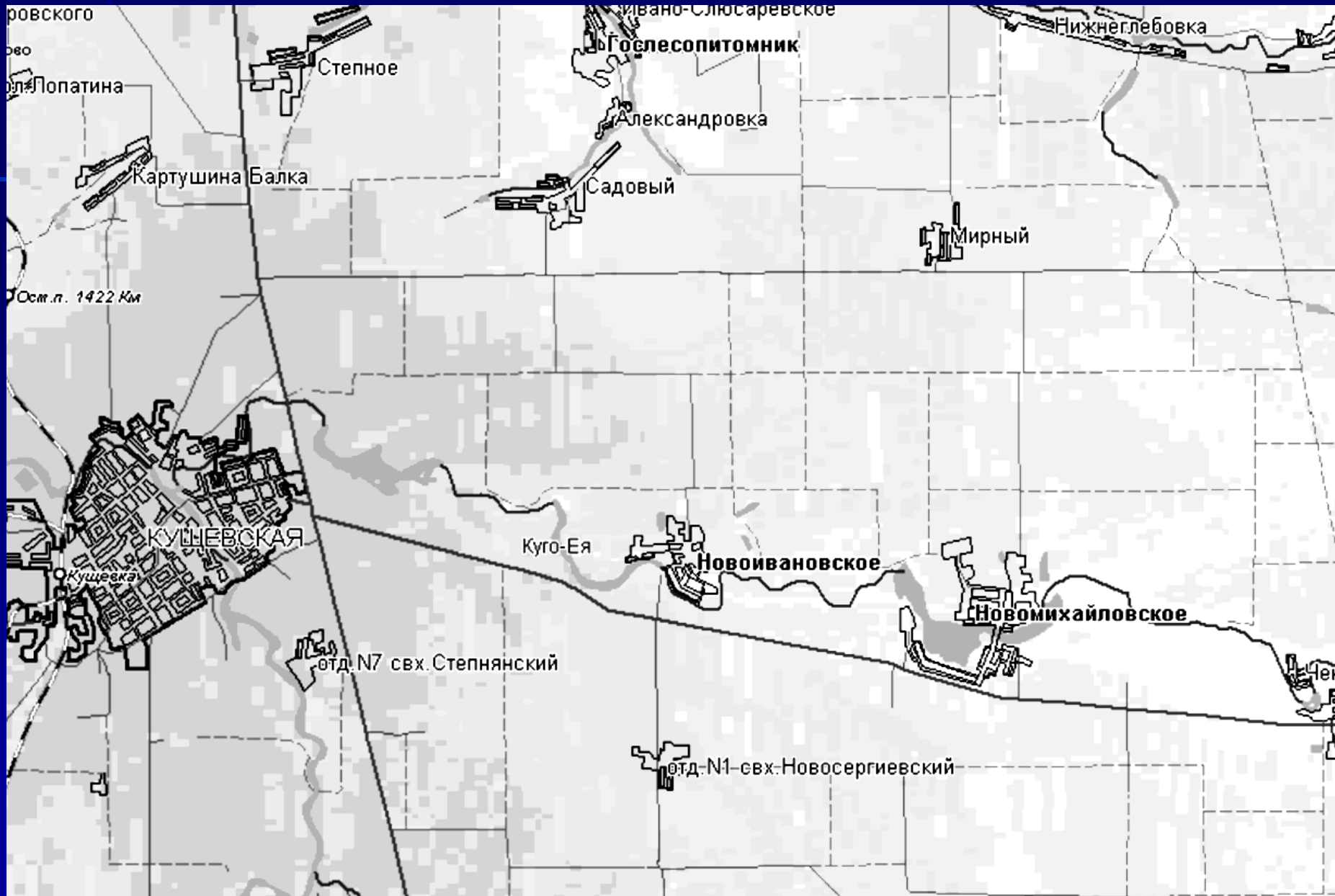
О.А. Черницына

Руководитель, проф.

А.В. Кувалкин

Новочеркасск 2010

# Местоположение и план хозяйства



## Состав и структура земельных угодий

Виды угодий	Площадь, га			Структура по годам, %		
	2006	2007	2008	2006	2007	2008
Общая земельная площадь	4674,3	4618,2	4570,0	100,0	100,0	100,0
Всего сельскохозяйственных угодий	4346,5	4292,0	4242,2	92,99	92,94	92,83
Пашня	4264,5	4213,2	4163,4	98,11	98,16	98,14
Пастбища	29,0	29,0	29,0	0,67	0,68	0,69
Площадь леса	49,8	-	-	1,15	-	-
Пруды и водоемы	123,1	123,1	120,0	2,6	2,7	2,6
Пашни в краткосрочном пользовании хозяйства	-	49,8	-	-	1,16	-
Наличие орошаемых земель	-	-	49,8	-	-	1,17

# ПОКАЗАТЕЛИ ПРОИЗВОДСТВА ПРОДУКЦИИ РАСТЕНИЕВОДСТВА ОАО «НОВОМИХАЙЛОВСКОЕ»

## Урожайность сельскохозяйственных культур

Культуры	Урожайность, ц/га		
	2006 г.	2007 г.	2008 г.
Озимые зерновые	34,8	28,4	38,6
Яровые зерновые	18,4	32,4	26,9
Сахарная свекла (фабричная)	240,1	198,5	89,5
Подсолнечник на зерно	8,0	13,3	12,2
Овощи открытого грунта	27,3	25,7	47,5
Многолетние травы	55,2	66,7	66,3
Однолетние травы	80,7	123,5	123,7
Кукуруза на силос и зеленый корм	222,1	217,5	104,8

# ПОКАЗАТЕЛИ ПРОИЗВОДСТВА ПРОДУКЦИИ РАСТЕНИЕВОДСТВА ОАО «НОВОМИХАЙЛОВСКОЕ»

## Производство продукции растениеводства

Культуры	Валовой сбор по годам, ц			Изменение валового сбора	
	2006 г.	2007 г.	2008 г.	за счет площади, ц	за счет урожайности, ц
Озимые зерновые	130853	34898	128254	59554,8	-18271
Яровые зерновые	10236	25481	7380	-11340,0	-1501,5
Сахарная свекла	98947	42684	23448	9329,5	-29757
Подсолнечник	7608	13042	8001	-13845,3	-721,6
Овощи	1996	1082	2614	334,1	1199
Многолетние травы	67297	48280	49899	1934,3	-301,2
Однолетние травы	21816	54606	30932	-23712,0	50
Кукуруза на зеленый корм	137258	118096	90995	70687,5	-97823,6

# ПОКАЗАТЕЛИ ПРОИЗВОДСТВА ПРОДУКЦИИ РАСТЕНИЕВОДСТВА ОАО «НОВОМИХАЙЛОВСКОЕ»

## Себестоимость продукции растениеводства, руб./ц

Культуры	Себестоимость руб./ц		
	2006 г.	2007 г.	2008 г.
Озимые зерновые	456	708	564
Яровые зерновые	384	264	336
Сахарная свекла	264	180	672
Подсолнечник	756	468	1320
Овощи	1032	3096	2616
Многолетние травы	216	396	372
Однолетние травы	72	192	96
Кукуруза на зеленый корм	36	48	144

# Абсолютные показатели финансовой устойчивости предприятия

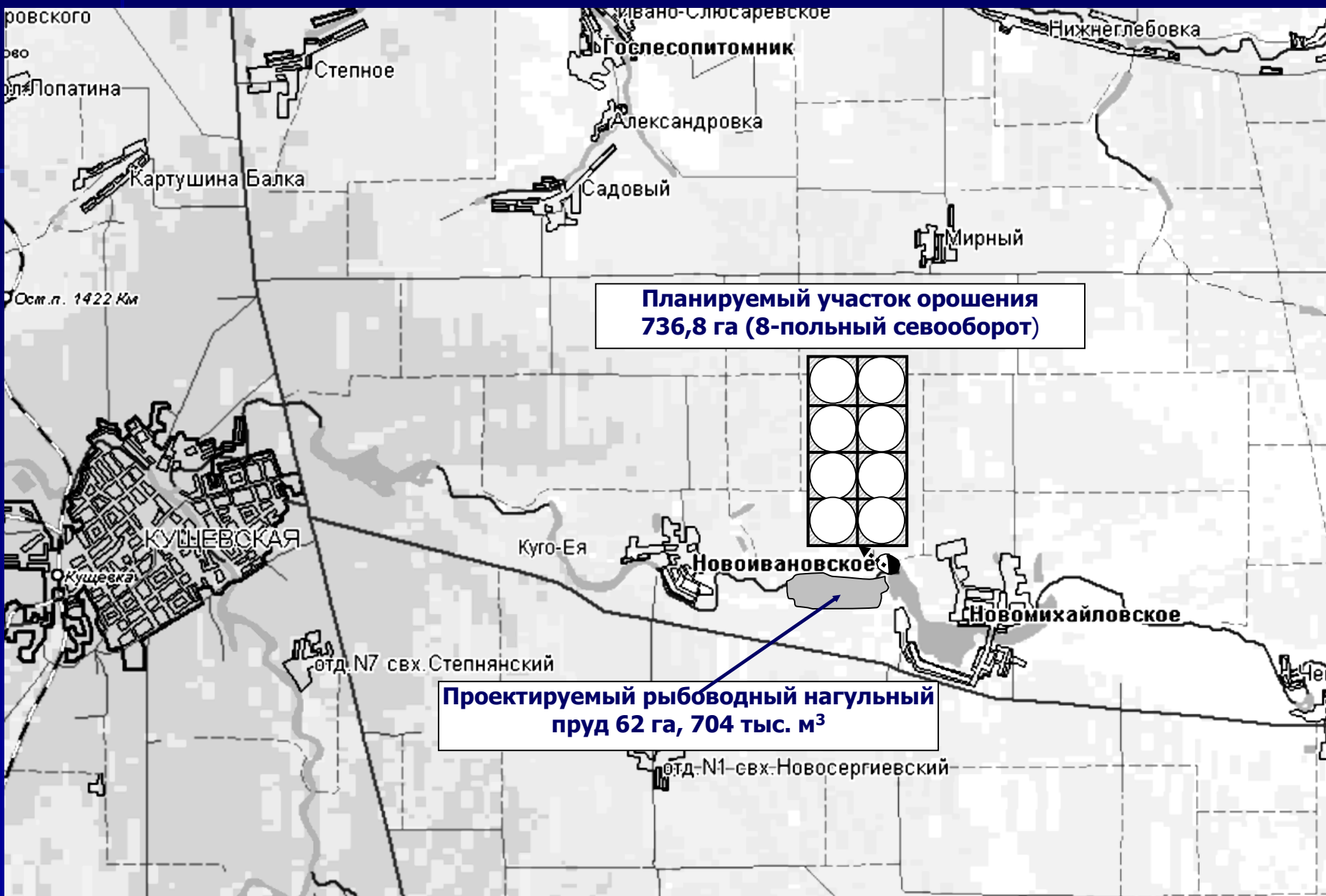
Показатели	2006	2007	2008	2009 (прогноз)
1. Источники собственных средств	184918,0	183105,0	187232,5	215285,4
2. Внеоборотные активы	169930,5	167232,0	163832,5	213125,3
3. Источники собственных оборотных средств для формирования запасов и затрат	14987,5	15873,0	23400,0	2160,0
4. Долгосрочные кредиты и займы	1086,0	1086,0	1086,0	91086,0
5. Источники собственных средств, скорректированные на величину долгосрочных заемных средств	16073,5	16959,0	24486,0	93246,0
6. Краткосрочные кредитные и заемные средства	34854,5	13512,5	18770,0	18770,0
7. Общая величина источников средств с учетом долгосрочных и краткосрочных заемных средств	50928,0	30471,5	43256,0	112016,0
8. Величина запасов и затрат, обращающихся в активе баланса	157660,0	171532,0	147019,5	134714,9
9. Излишек источников собственных оборотных средств	-142672,5	-155659,0	-123619,5	-132554,9
10. Излишек источников собственных средств и долгосрочных заемных источников	-141586,5	-154573,0	-122533,5	-41468,9
11. Излишек общей величины всех источников для формирования запасов и затрат	-106732,0	-141060,5	-103763,5	-22698,9
12.1. 3-х комплексный показатель (S) финансовой ситуации	0	0	0	0
12.2.	0	0	0	0
12.3.	0	0	0	0
финансовая устойчивость предприятия	Кризисно неустойч. состояние	Кризисно неустойч. состояние	Кризисно неустойч. состояние	Кризисно неустойч. состояние

## Анализ ликвидности по относительным показателям

Наименование коэффициента	Значение коэффициента			
	2006	2007	2008	2009 (прогноз)
Коэффициент абсолютной ликвидности (>0,2)	0,21	0,09	0,19	0,46
Коэффициент промежуточной (быстрой) ликвидности (>1)	0,43	0,31	0,44	0,75
Коэффициент текущей ликвидности (>2)	1,04	1,05	1,11	1,51
Коэффициент покрытия оборотных средств собственными источниками формирования (>0,5)	0,06	0,07	0,10	0,34
Коэффициент восстановления (утраты) платежеспособности (>1)		0,53	0,57	0,95



# План мероприятий по развитию производства



# ОСНОВНЫЕ ТЕХНИКО-ЭКОНОМИЧЕСКИЕ ПОКАЗАТЕЛИ ПРОЕКТА РЫБОВОДНЫХ МЕРОПРИЯТИЙ

<b>Наименование показателей</b>	<b>Количество</b>
1. Площадь прудов, всего, га	62,0
2. Средняя рыбопродуктивность 1 га нагульных прудов, кг/га	2300,0
3. Выпуск продукции в оптовых ценах, тыс. руб.	7912
4. Единовременные затраты по проекту – всего, тыс. руб.	21334
5. Себестоимость продукции всего годового выпуска, тыс. руб.	2378
1 т товарной продукции, руб.	15780
5. Годовая прибыль, тыс. руб.	5534
6. Рентабельность, %	25,9
7. Среднегодовая численность работающих, чел	14
8. Срок окупаемости инвестиций, лет	4
9. Продолжительность строительства, мес.	12

# ОСНОВНЫЕ ТЕХНИКО-ЭКОНОМИЧЕСКИЕ ПОКАЗАТЕЛИ ПРОЕКТА РЫБОВОДНЫХ МЕРОПРИЯТИЙ

## Объем капитальных вложений (тыс. руб.)

Структура затрат	Всего	в том числе промышленное строительство		
		объекты, образующие основные фонды	Отчисления для пополнения оборотных средств	Итого
1. Строительно-монтажные работы	17758,4	17156,8	601,6	17758,4
2. Оборудование	835,6	831,6	4	835,6
3. Прочие затраты	2967,6	2967,6	-	2967,6
4. Всего	21560	20956	605,6	21561,6
в том числе возвратные суммы	227,2	-	227,2	227,2
5. Инвентарная стоимость строительства	21334,4	20920	378,4	21334,4
в % к итогу	100	98,2	1,8	100

# ОСНОВНЫЕ ТЕХНИКО-ЭКОНОМИЧЕСКИЕ ПОКАЗАТЕЛИ ПРОЕКТА РЫБОВОДНЫХ МЕРОПРИЯТИЙ

## Стоимость товарной продукции

Наименование	Выход продукции, тонн	Оптовая цена за 1 т руб.	Выручка от реализации Тыс. руб.
Рыба живая: карп	85,1	56000	4764
растительные	65,5	48000	3144
Итого	150,6		7912

## Технико-экономические показатели возделывания сельскохозяйственных культур на орошении (1 вариант)

Культура	Площадь, га	Урожайность, т/га	Закупная цена руб./т	Стоимость валовой продукции, тыс. руб.	Оросительная норма, м <sup>3</sup> /га	Объем воды, м <sup>3</sup>	Затраты труда		с/х издержки	
							чел- ч/га	чел. .ч	руб./га	тыс. руб.
1. Многолетние травы	92.1	10	1320	1215720	2500	230250	45	4144,5	2800	257880
2. Многолетние травы	92.1	12	1320	1458864	3500	322350	47	4328,7	3200	294720
3. Многолетние травы	92.1	8	1320	972576	3500	322350	40	3684	2600	239460
4. Озимая рожь + повторные посевы	92.1	4,5	6000	2486700	3500	322350	85	7828,5	6000	552600
5. Кукуруза на зерно	92.1	5	4000	1842000	4000	368400	38	3499,8	6400	589440
6. Кукуруза на силос	92.1	35	480	1547280	2500	230250	68	6262,8	4200	386820
7. Однолетние травы + повторные посевы	92.1	40	768	2829312	3500	322350	75	6907,5	5000	460500
8. Кормовые корнеплоды	92.1	30	504	1392552	3000	276300	470	43287	10000	921000
Итого	736.8			13745004		2394600		79942,8		3702420

## Технико-экономические показатели возделывания сельскохозяйственных культур на орошении (2 вариант)

Культура	Площадь, га	Урожайность, т/га	Закупная цена руб./т	Стоимость валовой продукции, тыс. руб.	Оросительная норма, м <sup>3</sup> /га	Объем воды, м <sup>3</sup>	Затраты труда		с/х издержки	
							чел- ч/га	чел. ч	руб./га	тыс. руб.
1. Люцерна	92.1	10	1320	1215720	3500	322350	45	4144,5	2800	257880
2. Люцерна	92.1	12	1320	1458864	3500	322350	47	4328,7	3200	294720
3. Люцерна+ поукосно кормосмесь	92.1	55	768	3890304	4000	368400	85	7828,5	7000	644700
4. Озимая пшеница + поживно кормосмесь	92.1	4.5	6000	2486700	1500	138150	25	2302,5	2800	257880
		35	768	26880	2500	230250	75	6907,5	4400	405240
5. Горох на зерно	92.1	5	10000	4605000	3000	276300	70	6447	8000	736800
6. Озимая рожь + поживно гречиха	92.1	3.5	6000	1934100	1500	138150	25	2302,5	3000	276300
		2	14000	2578800	2500	230250	65	5986,5	7000	644700
7. Соя на зерно	92.1	2	14000	2578800	4000	368400	400	36840	11000	1013100
8. Ячмень + люцерна	92.1	3	5000	1381500	1500	138150	25	2302,5	3000	276300
		20	648	1193616	2500	2500	55	5065,5	3600	331560
ИТОГО	736.8			23350284		2535250		84455,7		5139180 14

# ТЕХНИКО-ЭКОНОМИЧЕСКИЕ ПОКАЗАТЕЛИ ПРОЕКТА ОРОШЕНИЯ

Показатели	Размерность	Расчетная формула	Базовый вариант	Проектный вариант
Площадь участка, нетто, $A_{nt}$	га	-	760	736,8
Объем воды на орошение, $V_w$	м <sup>3</sup>	-	-	266868
Дополнит. затраты труда, $T_p$	чел	-	-	53
Выручка, В (без НДС)	руб.	$\sum C_i \cdot Y_i \cdot A_i$	4863582	21015256
Издержки производства сельскохозяйственной продукции, С	руб.	-	1852880	4728046
Инвестиции, К	руб.	-	-	25787760
Срок строительства, $T_{CT}$	лет	-	-	1
Инвестиционная прибыль, $\Pi_{ИНВ}$	руб.	$B-C-eK$	-	6018726
Прибыль на богаре	руб.		3010702	-
Дополнительная прибыль, $\Delta\Pi$ ( $D_6 > D_n$ )	руб.	$\Pi_{OP}-\Pi_B$	-	3008024
Рентабельность инвестиций, Е		$\Delta\Pi/K$	-	0,12

# Финансирование проекта

## Лизинговые платежи по приобретению транспортных средств и ДМ, млн .руб.

Статьи затрат	На момент поступления техники	Выплаты по годам				
		1	2	3	4	5
1. Стоимость объекта лизинга	6,3728	-	-	-	-	-
2. Страховые платежи	0,15932	-	-	-	-	-
3. Первоначальный взнос $E_0$	0,63728	-	-	-	-	-
4. Ежегодный взнос на возмещение стоимости	-	1,147104	1,147104	1,147104	1,147104	1,147104
5. Не возмещенная стоимость объекта лизинга в конце года	5,73552	4,58842	3,44132	2,2942	1,147104	-
6. Арендная плата	0,172	0,1376	0,1032	0,0688	0,034	-
Итого: лизинговые платежи по годам	0,9686	1,286	1,25	1,2158	1,182	1,1472

## Выплаты основного долга равными частями

Номер года	Остаток долга на начало года, $\Delta S_t$	Выплаты в погашение основного долга, $S/n$	Выплаты процентов по долгу	Общие затраты по обслуживанию долга,
1	19,415	3,883	2,912	6,796
2	15,532	3,883	2,3298	6,212
3	11,649	3,883	1,7474	5,63
4	7,766	3,883	1,165	5,048
5	3,883	3,883	0,5824	4,466
Итого		19,415	8,736	28,152



# ПЛАН ДВИЖЕНИЯ ДЕНЕЖНЫХ СРЕДСТВ (МЛН. РУБ.)

Периоды жизненного цикла	Т создания		Т освоения		Период эксплуатации									
	2011	2012	2013	2014	2015	2016	2017	2018	2019	2020	2021	2022	2023	2024
Показатели	2011	2012	2013	2014	2015	2016	2017	2018	2019	2020	2021	2022	2023	2024
Производственная программа, %	0%	0%	60%	90%	100	100	100	100	100	100	100	100	100	100
1 Приток наличности	24,04	4,62	12,6	18,92	21,01	21,01	21,01	21,01	21,01	21,01	21,01	21,01	21,01	21,01
1.1 Из источников финансирования	19,42	0	0	0	0	0	0	0	0	0	0	0	0	0
1.2 Доход от продаж	4,62	4,62	12,6	18,92	21,01	21,01	21,01	21,01	21,01	21,01	21,01	21,01	21,01	21,01
2 Отток наличности	21,18	1,76	7,108	4,728	15,46	14,38	13,28	12,2	11,12	4,728	4,728	4,728	4,728	4,728
2.1 Инвестиции в основной капитал	19,42	0	0	0	0	0	0	0	0	0	0	0	0	0
2.2 Вложения в оборотный капитал	0	0	2,38	0	0	0	0	0	0	0	0	0	0	0
2.3 Текущие расходы	1,76	1,76	4,728	4,728	6,14	6,14	6,14	6,14	6,14	4,728	4,728	4,728	4,728	4,728
2.4 Выплата % по кредиту	0	0	0	0	2,912	2,33	1,747	1,185	0,582	0	0	0	0	0
2.5 Возврат основной суммы кредита	0	0	0	0	3,884	3,884	3,884	3,884	0	0	0	0	0	0
3 Чистый денежный поток (п.1-п.2)	2,864	2,86	5,5	14,18	5,554	6,634	7,732	8,814	9,894	16,29	16,29	16,29	16,29	16,29
4. Чистый денежный поток	2,864	5,724	11,22	25,4	30,96	37,6	45,32	54,14	64,02	80,32	96,6	112,9	129,2	145,5
5 Чистая текущая стоимость	2,4	2	3,24	6,94	2,32	2,322	2,24	2,2	1,98	2,92	2,4	1,94	1,6	1,3
6 Чистая текущая стоимость нарастающим итогом	2,4	4,4	7,74	14,58	16,9	19,2	21,46	23,6	25,6	28,56	30,96	32,9	34,5	35,8



**Доклад окончен.**

**Благодарю за внимание!**